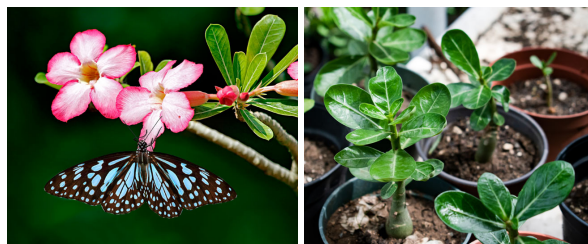




Semences non traitées de Adenium obesum



## Caractéristiques principales

- Nom latin :** Adenium obesum,  
Nerium - Cameraria - Pachypodium obesum
- Nom vernaculaire :** Rose du Désert, Fleur de Désert, Adénium obèse, Baobab chacal, Faux baobab, Lis des Impalas, Pied d'Eléphant, Sabi Star, Kudu, Desert Rose, Socotran Bottle Tree, Mock Azalea, Elephants Foot
- Variété :** type
- Lieu de culture :** Jardin d'ornement, Jardin de rocaille, Culture en intérieur, Jardin ami Abeilles & Papillons (plantes mellifères), Culture en pot - Balcon & Terrasse, Jardin fleuri
- Hauteur :** 1,5 à 3 m en milieu naturel
- Emprise au sol :** 1 à 3 m en milieu naturel
- Type de plante :** Cactus & autres succulentes, Plante tropicale, Plante fleurie, Plante vivace non rustique (cycle de vie sur plusieurs années mais ne résiste pas au froid)
- Port :** Dressé (érigé)
- Type de feuillage :** Semi-persistante
- Période de floraison :** Été, Automne, Printemps
- Feuilles :** Feuilles vert brillant, ovales, charnues, disposées en spirale autour des rameaux.
- Fleurs :** Première floraison : en générale 8 mois après le semis. Corymbes terminaux de fleurs roses ou rouges ressemblant à celle du laurier rose, en trompette, 5 pétales, apparaissant parfois avant les feuilles.
- Fruits :** Fruits charnus ressemblant à des grandes gousses.
- Autres :** « Tronc » en forme de caudex : gros renflement gris-vert à brun grisâtre à la base du tronc qui sert de réserve d'eau. L'extrémité du tronc se ramifie. Nombreuses petites branches brunes, charnues, érigées.
- Température minimale (Rusticité) :** supérieure à 10°C
- Recommandations :** **Attention :** le latex contenu dans la sève est très toxique, portez des gants lors de la taille.

## Culture

- Exposition :** Chaude, A protéger en hiver, A l'abri du vent, Ensoleillé, Plein soleil
- Substrat :** Rocailleux, Bien drainant, Sableux, Calcaire, Riche, fertile & humifère, Sec & Aride
- Arrosage :** Tolère la sécheresse, Jardin sans arrosage, 1 Arrosage faible, Craint l'excès d'humidité
- Maladies / Ravageurs :** Cochenilles, Pucerons, Taches foliaires
- Culture au jardin :** Les Adéniums résistent particulièrement bien à la sécheresse et à la chaleur. Dans son milieu naturel l'Adénium peut vivre plusieurs centaines d'années.  
Arrosez 1 fois par semaine en été s'il fait très chaud et que le sol est complètement sec (quand la base du tronc se ramollisse un peu).  
Arrosez légèrement 1 fois par mois en hiver, gardez le sol presque sec.
- Culture en pot :** Oui, En bonsaï
- Conseils du comptoir des graines :** Vaporisez de l'engrais foliaire à faible dose une fois par semaine après le repiquage.

## Semis

- Facilité semis :** 4 Expert
- Mode de semis :** **Semis extrêmement délicat, réservé aux experts**  
Très sensible à la fonte des semis : stériliser l'environnement, le matériel, le substrat, les graines, l'eau et les mains
- Semis sous abri :** dès réception des graines, entre 25°C et 30°C
- Trempage : 2h à 4h, eau tiède, jusqu'au gonflement des graines
- Contenant : pots individuels, poser les graines à plat
- Substrat : mélange 2/3 de terreau spécial semis cactées + 1/3 de sable ou vermiculite, humide mais non trempé, irrigation par le bas, couvercle transparent jusqu'à la levée, aérer régulièrement cette mini-serre
- Besoin de lumière pour germer : oui
- Profondeur : semis à la surface, sans couvrir les graines de substrat, tasser légèrement le substrat
- Couvert en surface : saupoudrer le substrat avec une pincée de poudre de charbon de bois + 3 mm de vermiculite
- Luminosité : pleine lumière, sans soleil direct
- Repiquage individuel : les plants de 6 feuilles qui font 5 cm de haut
- Acclimatation à l'extérieur : 2 semaines à l'ombre, puis soleil du matin et du soir, puis plein soleil
- Durée de germination :** 2 jours à 6 semaines

## En savoir plus

- Origine :** Afrique
- Intérêt :** Plante amie des auxiliaires du jardin, Bonsaï, Silhouette remarquable, Plante exceptionnelle (de collection)